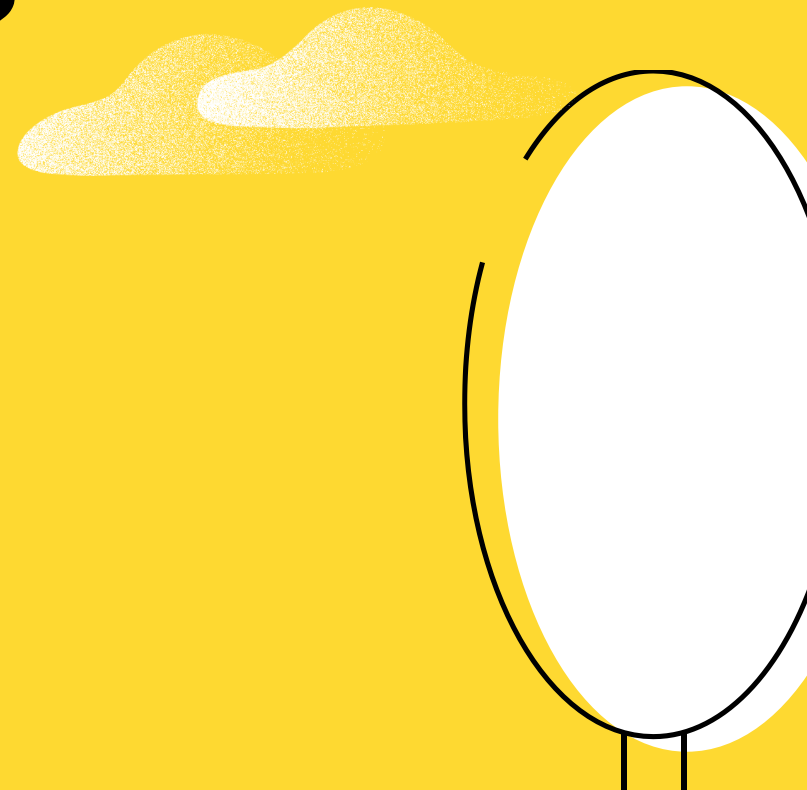
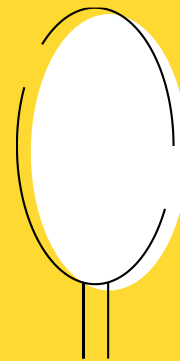
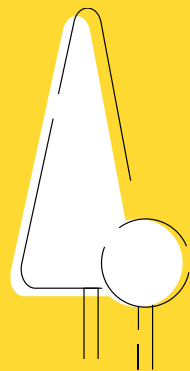
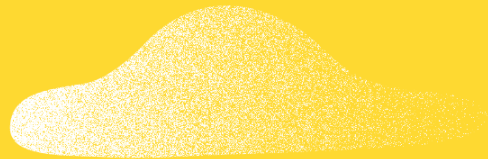
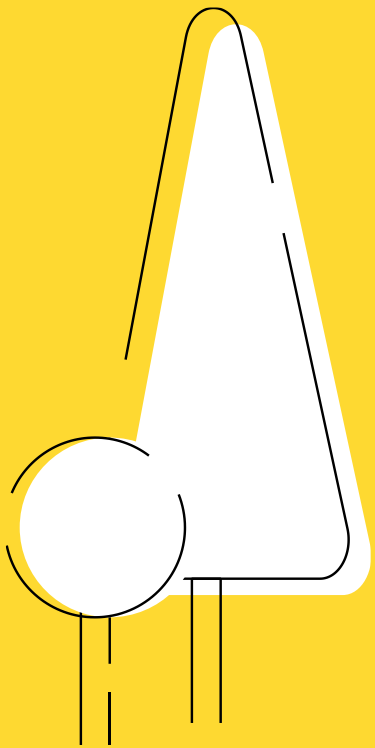


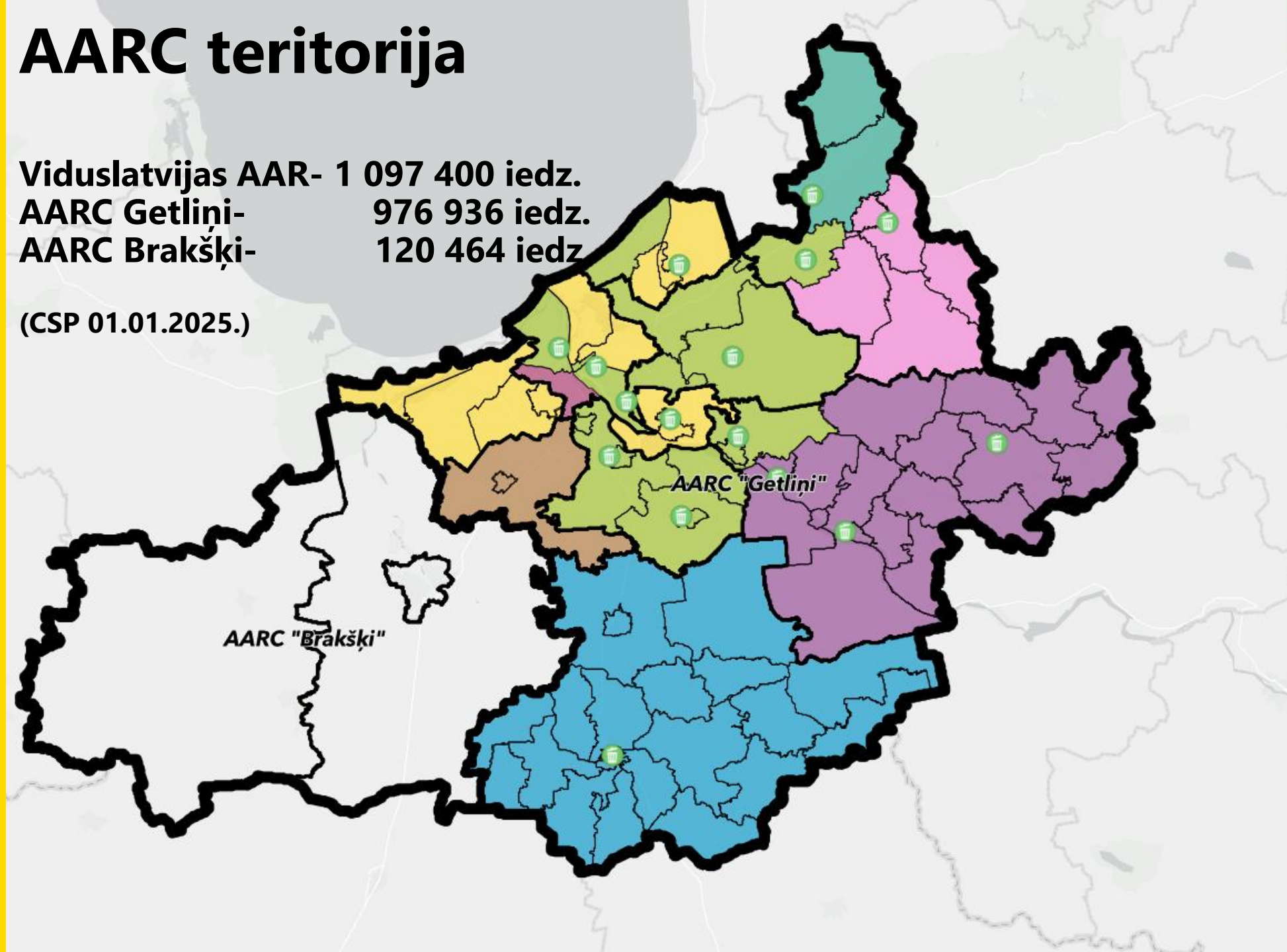
# Kā šķirojam atkritumus un apsaimniekojam BNA?



# AARC teritorija

Viduslatvijas AAR- 1 097 400 iedz.  
AARC Getliņi- 976 936 iedz.  
AARC Brakšķi- 120 464 iedz

(CSP 01.01.2025.)



Apzīmējumi



Atkritumu pieņemšanas laukumi



Pašvaldību robežas





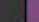
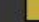
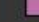
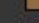
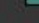

Atkritumu apsaimniekošanas reģionālie centri

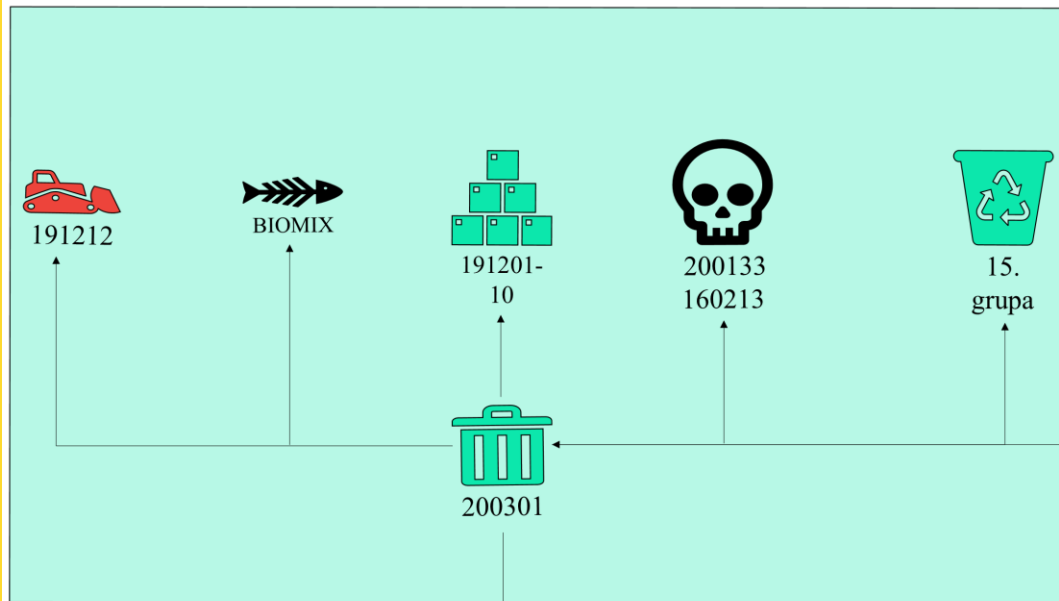


Atkritumu apsaimniekošanas reģioni



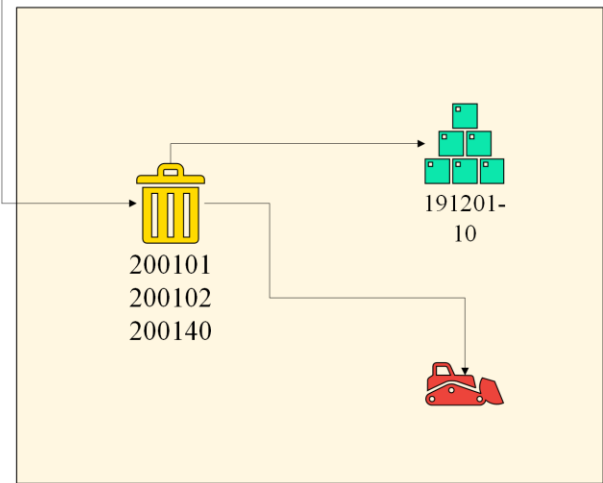
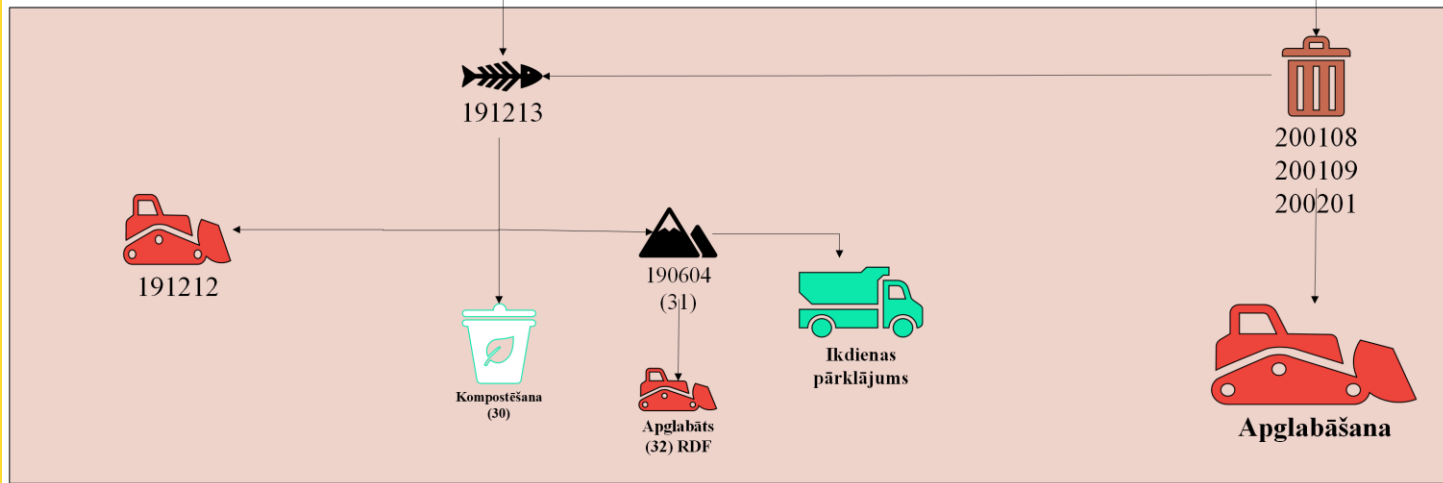
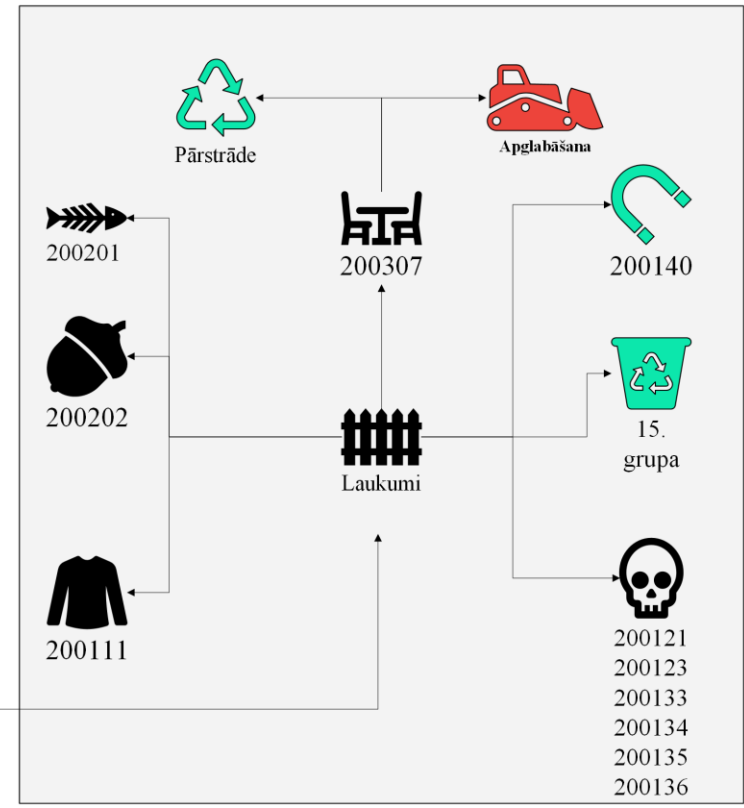
Atkritumu apsaimniekotāju zonas

-  Bauskas novada komunālserviss
-  SIA Clean R
-  SIA Ķilupe
-  SIA Eco Baltia vide
-  SIA JUMIS
-  AS Olaines ūdens un siltums
-  SIA ZAAO
-  SIA Lautus vide



- 200302 (Tractor icon)
- 200303 (Stack of blocks icon)
- Tirgotāji (Shopping cart icon)
- Depozīts (Bottle icon)

**Mājsaimniecībā radušies sadzīves atkritumi**



# AARC «Getliņi» atkritumu kopaina 2024.gadā

Pašvaldība	Kopā savāktā SA masa (t)	Savāktā BNA masa (t)	Reģenerācijai nodotā masa (t)	Kopā poligonā apglabātā SA masa (t)	Iedzīvotāju skaits	Savāktā SA masa uz 1 iedzīvotāju (kg)	Savāktā BNA masa uz 1 iedzīvotāju (kg)	Apglabātā SA masa uz 1 iedzīvotāju (kg)
Ādažu nov.	10270	734	6201	4069	24466	420	30	166
Bauskas nov.	9623	129	5708	3915	43232	223	3	91
Ķekavas nov.	14320	206	8175	6145	32693	438	6	188
Mārupes nov.	15117	1080	9259	5858	41170	367	26	142
Ogres nov.	15929	396	9555	6374	61177	260	6	104
Olaines nov.	6620	11	3349	3271	21663	306	1	151
Rīga	290473	21353	183544	106929	674510	431	32	159
Ropažu nov.	12034	957	7370	4664	38219	315	25	122
Salaspils nov.	8919	40	5622	3296	24892	358	2	132
Siguldas nov.	10558	342	6626	3932	33144	319	10	119
<b>Pavisam kopā</b>	<b>393862</b>	<b>25247</b>	<b>245923</b>	<b>147939</b>	<b>995166</b>	<b>396</b>	<b>25</b>	<b>149</b>

# 2024. gadā noglabātie atkritumi



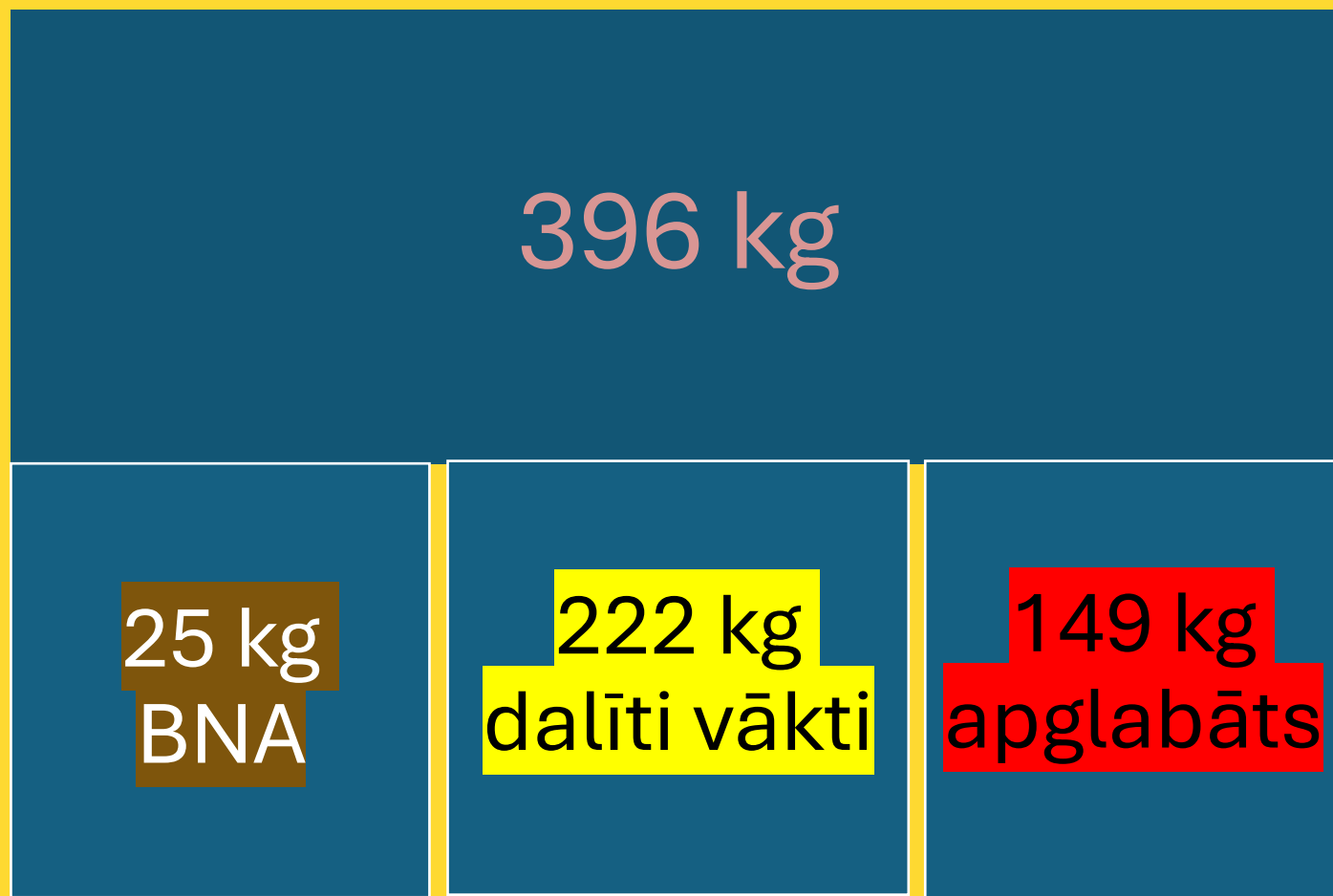
38% jeb 148 tūkst. tonnu atkritumu (no visiem atkritumu veidiem)



**1 iedzīvotājs\* 2024. gadā radīja  
396 kg nešķirotu sadzīves  
atkritumu un tikai 25 kg atdalīti  
savākti BNA**

\* Viduslatvijas atkritumu apsaimniekošanas reģionā (kopējais iedzīvotāju skaits 2024. gada sākumā 995 166 pēc CSP datiem )

# 1 iedzīvotāja atkritumi 2024.gadā



getliņi<sup>eko</sup>

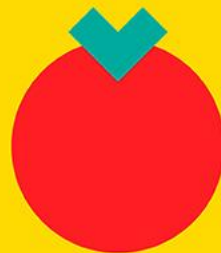
getliņi<sup>eko</sup>



#IzmestsNavZudis



Energija





**BIO atkritumi izdala  
gāzi, kuras galvenā  
sastāvdaļa ir  
metāns.**

**To pārstrādājam  
biogāzē, iegūstot  
elektrību un  
siltumu**



**Vērtīgs  
komposts - vai  
iespējams?**

# 2025. gadā BIO atkritumu kompleksā pārstrādāts



Mehāniski atdalītie atkritumi  
**91%**

jeb 124 tūkst. tonnu  
(191213)



Dalīti vāktie atkritumi  
**9%**

jeb 12 tūkst. tonnu  
(200201,  
200108,200109,  
020103)

# Cik apmierināti ir mūsu reģiona iedzīvotāji?

Anketas aizpildīšana 2025.g.aug.-okt.; 4558 respondenti

- 61% apmierināts
- 24% neapmierināti
- 15% ne šā, ne tā
- Apmierinātākie iedzīvotāji Siguldas novadā – 81%
- Mazāk apmierinātie Ķekavas novadā – 37% (iepirkums)

# Ikdienā šķirotie atkritumi (%)

	Visa izlase	Rīga	Ādažu novads	Bauskas novads	Ķekavas novads	Mārupes novads	Ogres novads	Olaines novads	Ropažu novads	Salaspils novads	Siguldas novads
Vieglo iepakojumu - kartonu, papīru	84	83	82	84 ↓	90 ↑	91 ↑	76 ↓	83	88 ↑	82	85
Dzērienu iepakojumu (nododu iepakojumu depozīta sistēmā)	83	81 ↓	86	83	87 ↑	86	85	75 ↓	83	81	87 ↑
Stiklu	75	75	76	77	76	82 ↑	70 ↓	74	74	71	79
Bīstamos atkritumus (piem., baterijas, spuldzes, ķīmiskās vielas)	74	73	76	73	77	80 ↑	73	65 ↓	76	71	81 ↑
Vieglo iepakojumu - plastmasu	74	76	74	68	78	86 ↑	61 ↓	68 ↓	77	67 ↓	76
Elektroiekārtas	68	66	73 ↑	65	67	75 ↑	70	54 ↓	63 ↓	63	80 ↑
Vieglo iepakojumu - metālu	56	59	52	56	60	67 ↑	51 ↓	40 ↓	56	47 ↓	66 ↑
Tekstilū	55	53	58	60	57	55	58	44 ↓	55	55	66 ↑
Bioloģiski noārdāmos atkritumus	50	49	50	45	52	50	55 ↑	36 ↓	54	35 ↓	66 ↑
Nešķiroju atkritumus	6	7	5	4	4	3 ↓	8	8	5	6	6
Citus specifiskus atkritumus (piem., riepas, eļļas filtrus un citus videi kaitīgus atkritumus)	45	35 ↓	54 ↑	50	48	48	55 ↑	31 ↓	44	47 ↑	60 ↑

A19. Kādus atkritumus Jūs ikdienā šķirotat? Atzīmējiet visus, kas attiecas.

Bāze: visi respondenti

# Kas traucē šķirot?

- 43% - vajag papildus vietu, tvertni, maisus
- 30% - nav pieejami vai par tālu konteineri
- 30% - šaubās, vai tas lietderīgi, vai tos pārstrādā
- 24% - šķirošana laikietilpīga, apgrūtināša
- 11% - nav informācijas
- 8% - citi iemesli



# Kādu informāciju gaida iedzīvotāji?

- Kas ietilpst cenā un cenas veidošanās- izvešana, infrastruktūra, apsaimniekotāja izdevumi, nodokļi u.c.)
- Uzsvērt, ka var mainīt konteina tilpumu/skaitu
- Vienkāršus info materiālus, infografikas (pie rēķina, mājas lapā, sociālajos tīklos)
- Par uzlīmēm (piktogrammām), kur papildus info- QR kodi
- Informāciju, kur nodot, piem., medicīnas atkritumus
- Materiālus- vienotus visam reģionam!

# Ko gaida?



Aicināt cilvēkus šķirot  
BIO atkritumus mājās  
un uzņēmumos

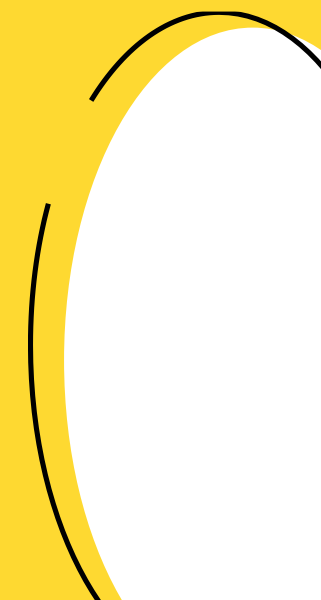
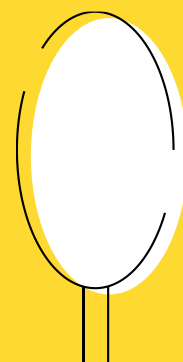
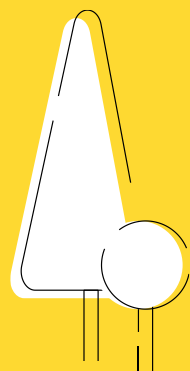
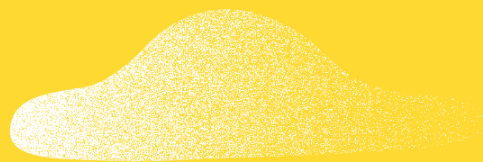
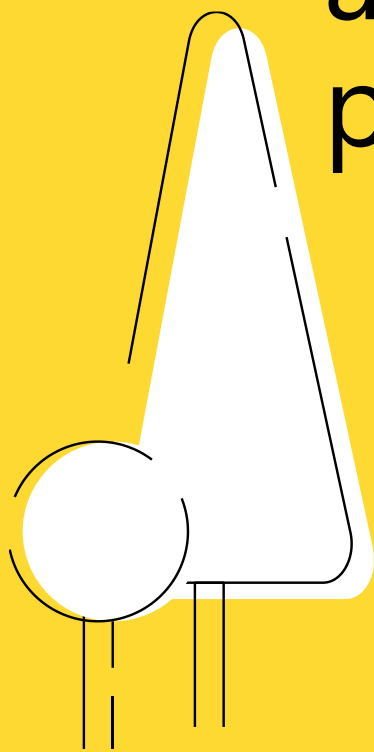
iedrošināt iedzīvotāju  
iesaistīties infrastruktūras  
izveidē

Dot praktiskus padomus par  
BIO atkritumu šķirošanu

# Kā pareizi šķirot?- Viduslatvijas reģiona atkritumu šķirošanas ceļvedis



Ceļveža mērķis ir vienota un saprotama informācija iedzīvotājiem par pareizu atkritumu šķirošanu visās desmit pašvaldībās.



# Kā lasīt ceļvedi?

- **Drīkst** – atkritumus var izmest attiecīgajā konteinerā pie dzīvesvietas.
- **Nedrīkst** – šos atkritumus nav atļauts izmest minētajā konteinerā pie dzīvesvietas.
- **Kur?** – informācija par piemērotu vietu atkritumiem, kurus nedrīkst ievietot konkrētajā konteinerā pie dzīvesvietas.

# BIO



## **Drīkst**

- Visi pārtikas produktu atkritumi, izņemot eļļu, zupas, mērces, marinādes un citus šķidrās konsistences pārtikas atkritumus
- augi un to saknes, nezāles, nopļauta zāle un lapas
- dārza atkritumi un telpaugi, t. sk. nelieli krūmi un koku zari diametrā līdz 2 cm un garumā līdz 50 cm

# BIO

<b>Nedrīkst</b>	<b>Kur?</b>
eļļa, zupas, mērces, marinādes un citi šķidras konsistences pārtikas atkritumi	pārtikas eļļa – ADV laukumā*; šķidrie pārtikas atkritumi - nelielos apjomos sadzīves kanalizācijā
tūjas un resni zari ( diametrs virs 2 cm un garums virs 50 cm); celmi	Kompostēšanas laukumos**
mājdzīvnieku pakaiši un izkārnījumi	NSA konteinerā
plastmasas maisiņi un iepakojumu bio plēves un puķupodi, olu iepakojums	Šķiroto atkritumu konteinerā
papīra un plastmasas trauki	NSA konteinerā
akmeņi, augsne, nepārstrādājami dārza materiāli	Būvgružu nodošanas laukumos
lauksaimniecības atlikumi, siens, salmi, kūtsmēsli	Kompostā
parastās un BIO autiņbikses, paklājiņi un paketes	NSA konteinerā
Izsmēķi	NSA konteinerā
pelni, grila ogles	NSA konteinerā***

\* Saskaņā ar attiecīgā ADV laukuma noteikumiem un cenrādi. \*\*Laukumos, kuros pieņem tūjas, bet atceries, ka tūjas nejauc kopā ar citiem zaļajiem atkritumiem!

\*\*\* Drīkst izmest atdzisušus pelnus un ogles, aizsietos maisos



**Nemet** bīstamos atkritumus  
piemājas kontei

<https://www.getlini.lv/skirosanas-celvedis/>

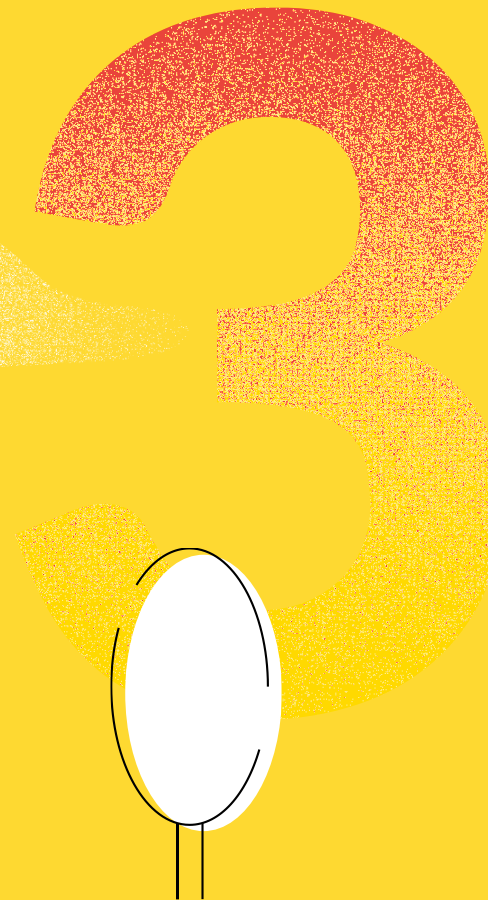
# 3 pārmaiņu galvenie pamudinājumi



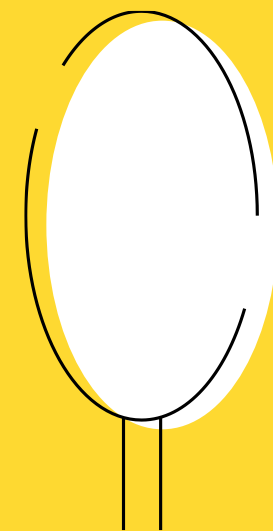
Bērni



Poligona  
apmeklējums

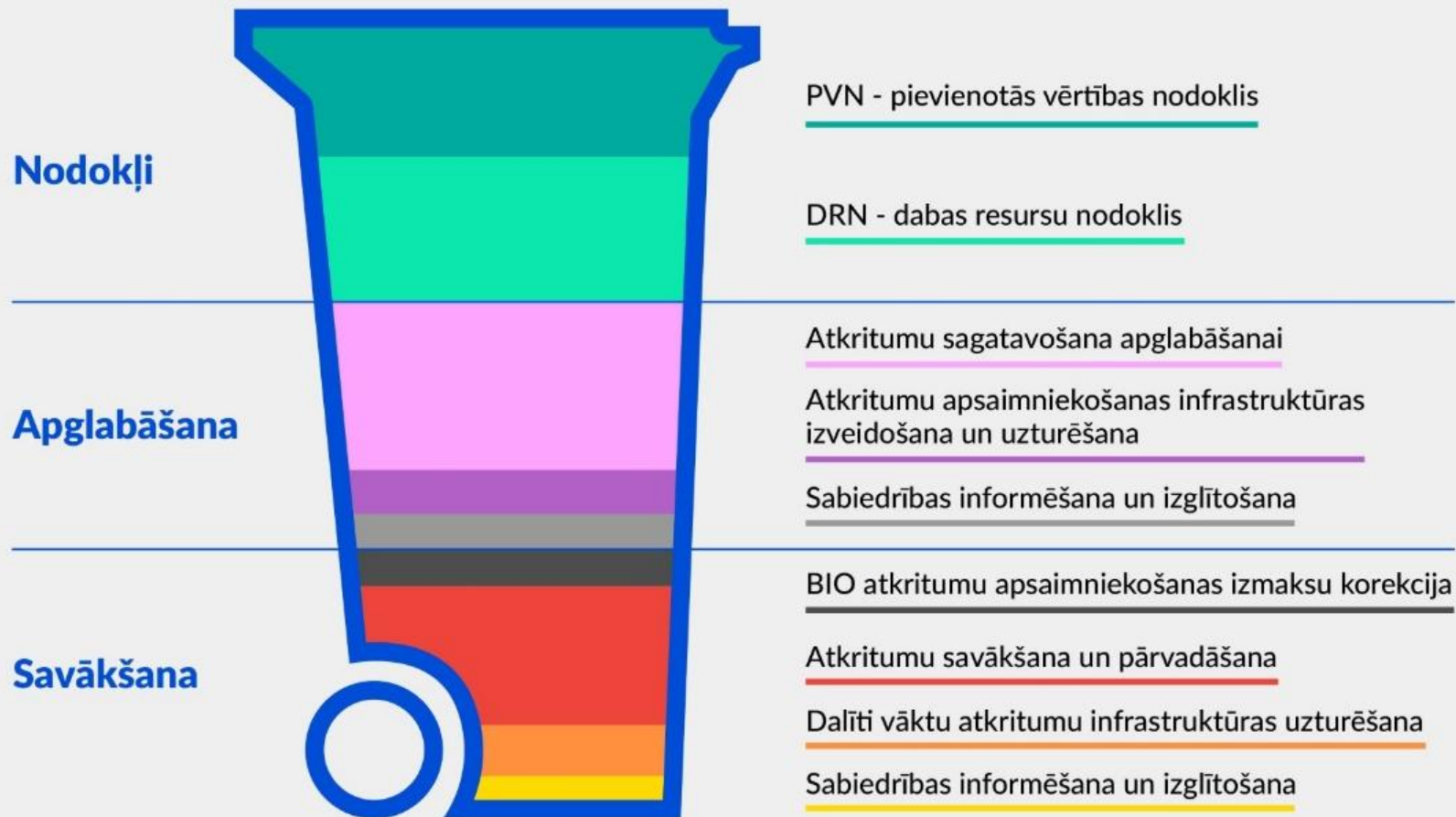


Pieredze  
ārvalstīs



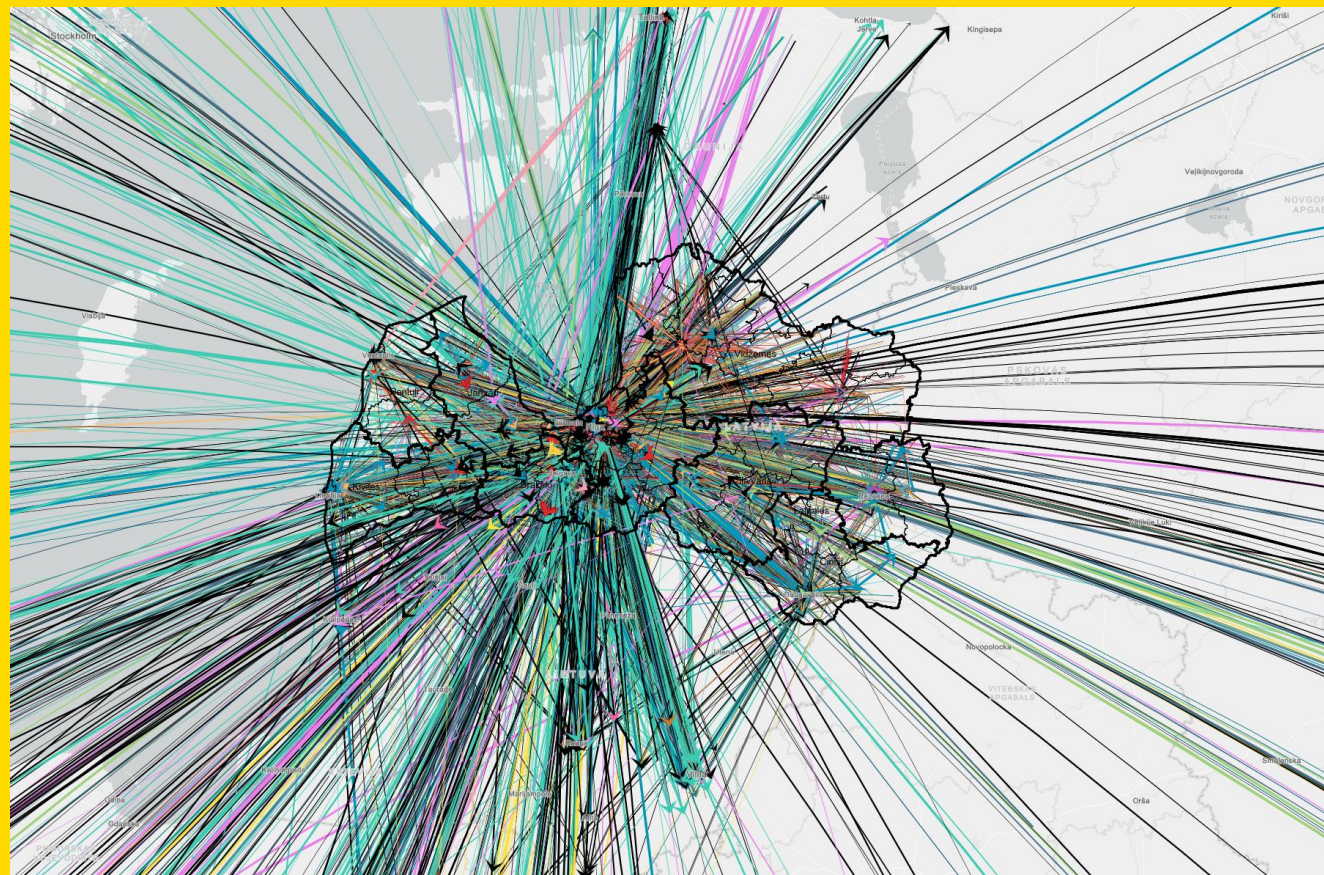
# Kas iekļauts maksā par sadzīves atkritumu apsaimniekošanu.

getliņi<sup>eko</sup>



**A**pmaiņa ar idejām  
**A**ttīstība kopā  
**R**isinājumi sadarbībā  
**C**ieņa un uzticība

**Paldies, ka  
uzklausījāt!**



Viduslatvijas atkritumu  
apsaimniekošanas  
reģionālā centra  
«Getliņi» vadītāja  
**Sniedze Sproģe**

**16.04.2026**